



Agenda

- Welkom
- Voorstellen projectteam
- Bedoeling van de avond
- Proces / planning
- Presentatie architect
- Informatiemarkt & gesprekstafels
- Afronding



Met wie zijn we hier?

- Initiatiefnemers: WonenBreda en AM ontwikkelaar
- Architecten
- Gemeente Breda
- Raffy



Waarom zijn we hier?

1. Vervolg op huisbezoeken en caravandag

Bewoners informatiebrief

September 2021

Maart 2022

2. Korte planpresentatie & ophalen per thema

3. Uitnodigen voor werkgroepen:

Proces | Buitenruimte | plek voor de buurt



Omgevingsdialoog; status van het plan

- Informeren en ophalen; Verwerken inbreng bewoners en gemeente
- Opstarten bestemmingsplanprocedure + onderzoeken: **vanaf nu**
- Ontwerp bestemmingsplan ter inzage + mogelijkheid zienswijze: **vanaf eind augustus- september**
- Vaststelling bestemmingsplan + start beroepstermijn: **december 2022**

Werkgroepen per thema.
Start op korte termijn. Voor de zomer 2022.

Op de hoogte blijven?

- Bewonersbrief
- Website
- Bereikbaar voor vragen
- Volgende inloop-avond eind 2022



Flora en fauna

- Procedure
- Wet- en regelgeving
- Experts die ons adviseren





Vanavond; Luister, denk mee en stel uw vragen

Vijf onderwerpen:

1. Doelgroep en woningbouw
2. Nieuwe plek: Vierkante meters beschikbaar voor een maatschappelijke invulling.
3. Parkeren en herinrichting omliggende straten
4. Park en buitenruimte
5. Wat doen we met het terrein in de tussentijd?

Schrijf uw reactie op de kaartjes en stop ze in de rode brievenbus! Ook voor eventueel vervolcontact.

We noteren de algemene vragen en beantwoorden deze in een verslag.

Deze zullen wij verspreiden aan diegene die hun gegevens hebben achter gelaten.



WonenBreborg

AM'

**Vragen over deze
bijeenkomst?**

Presentatie architect



WonenBrebung

AM'

De locatie





WonenBrebung

AM'

De locatie

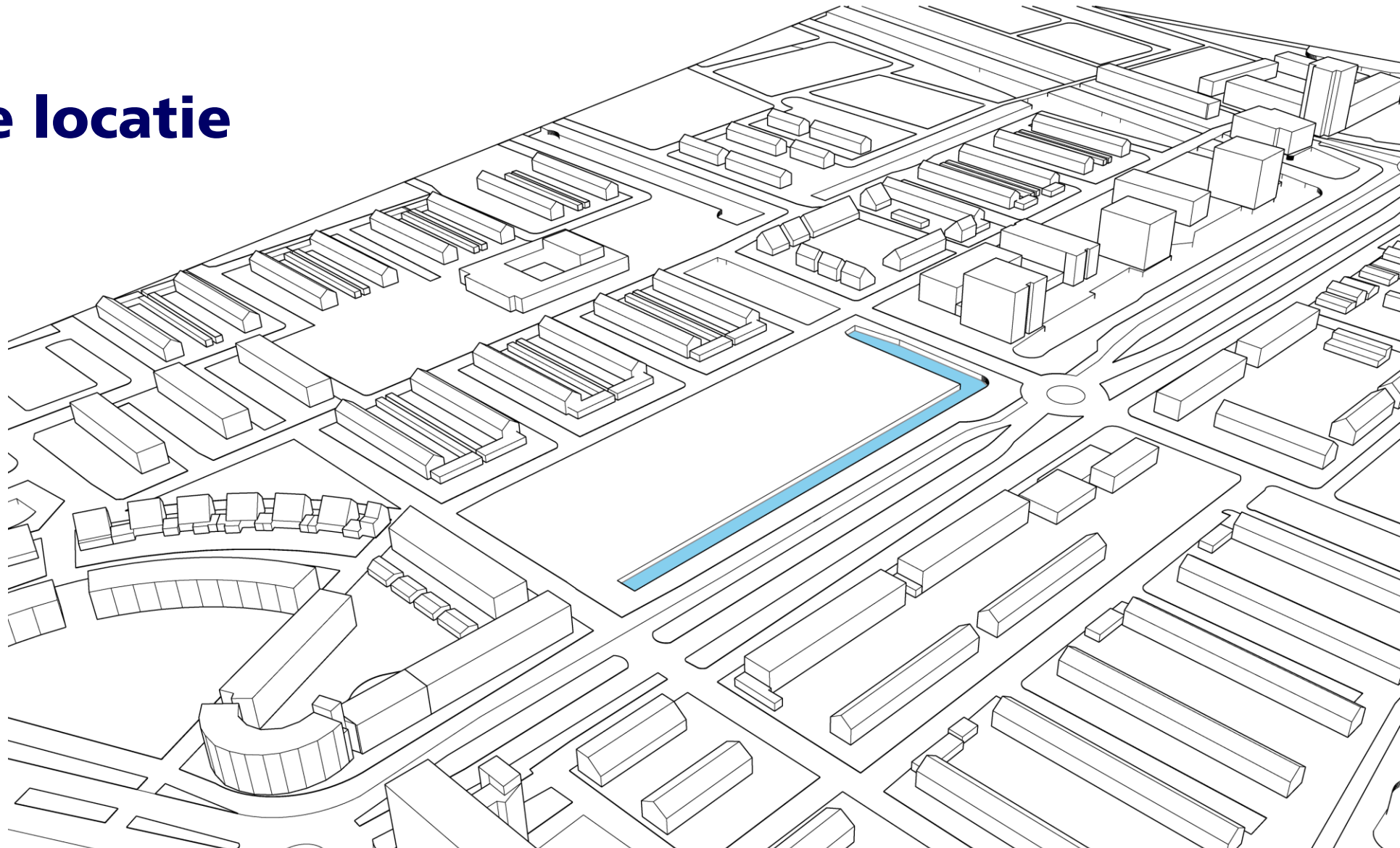




WonenBreborg

AM'

De locatie





WonenBreborg

AM'

Compact bebouwing ruimte voor groen

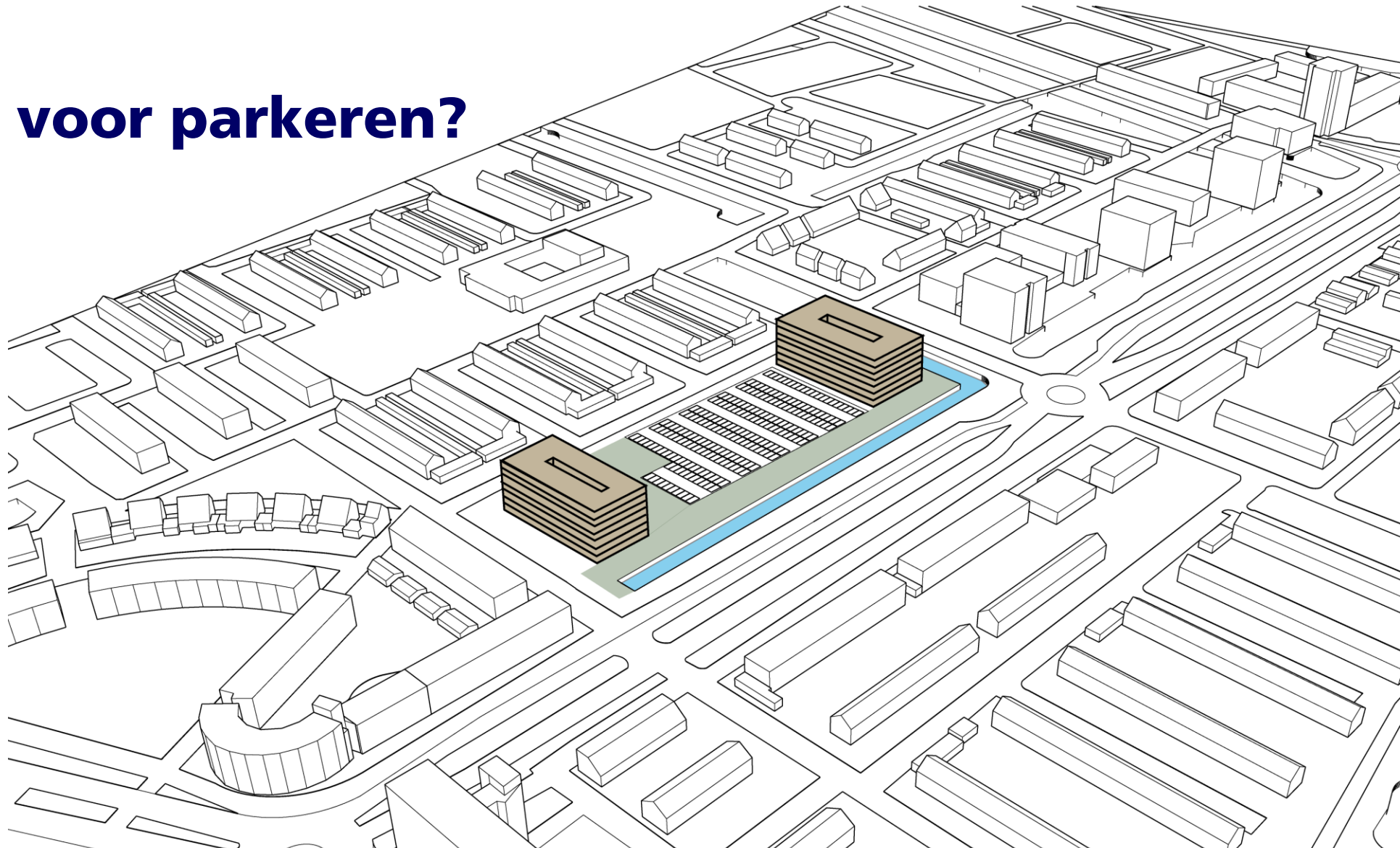




WonenBreborg

AM'

of voor parkeren?

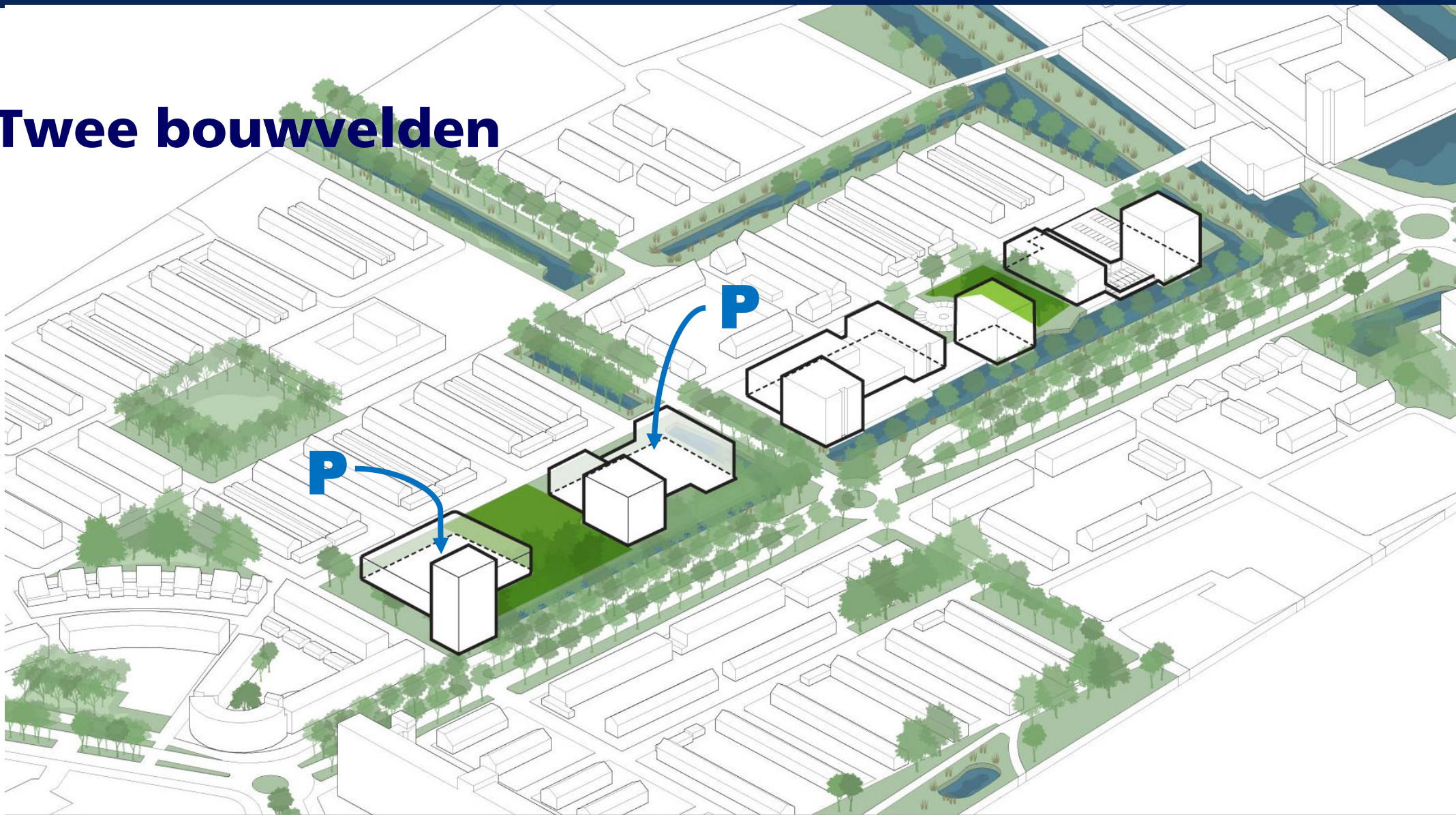




WonenBreborg

AM'

Twée bouwvelden

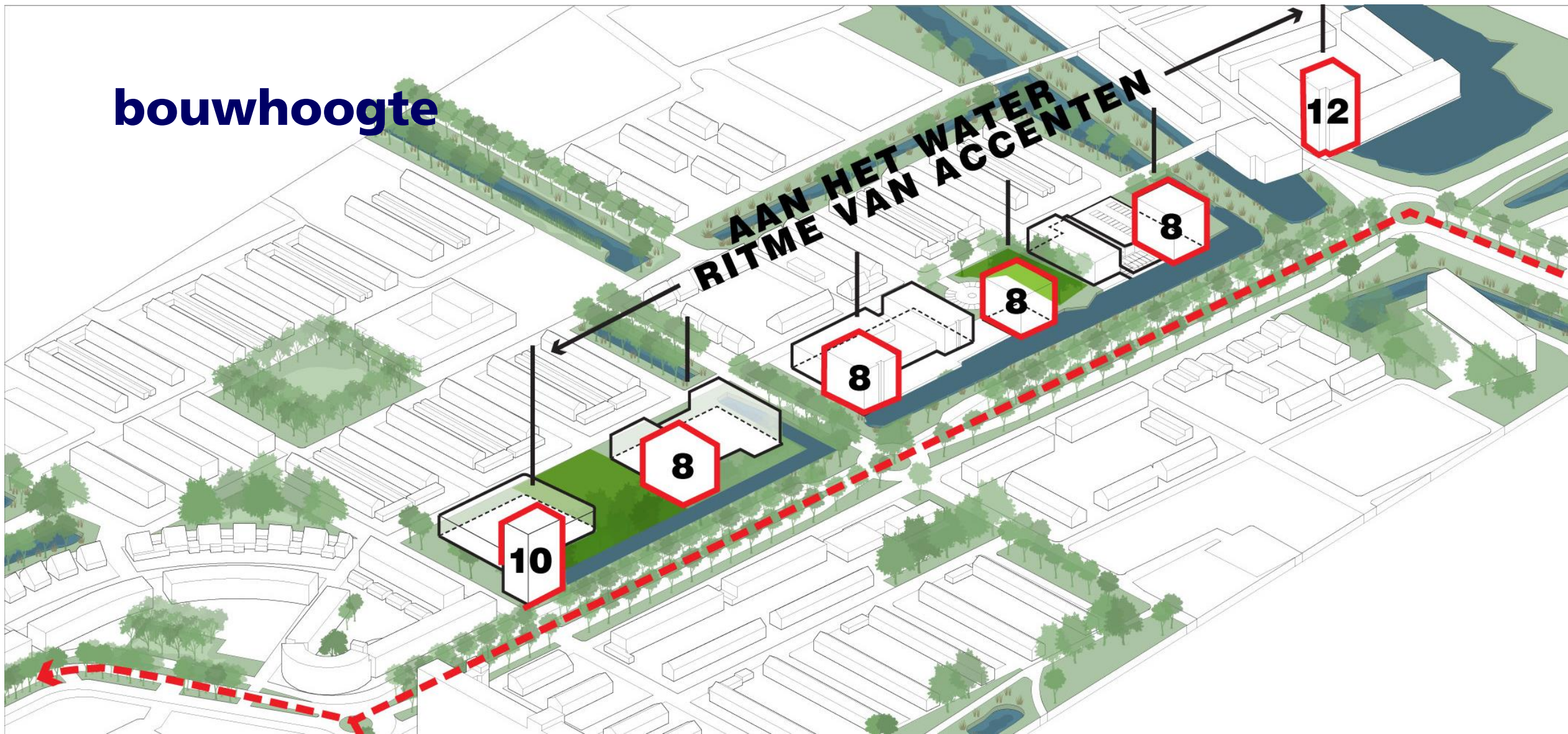




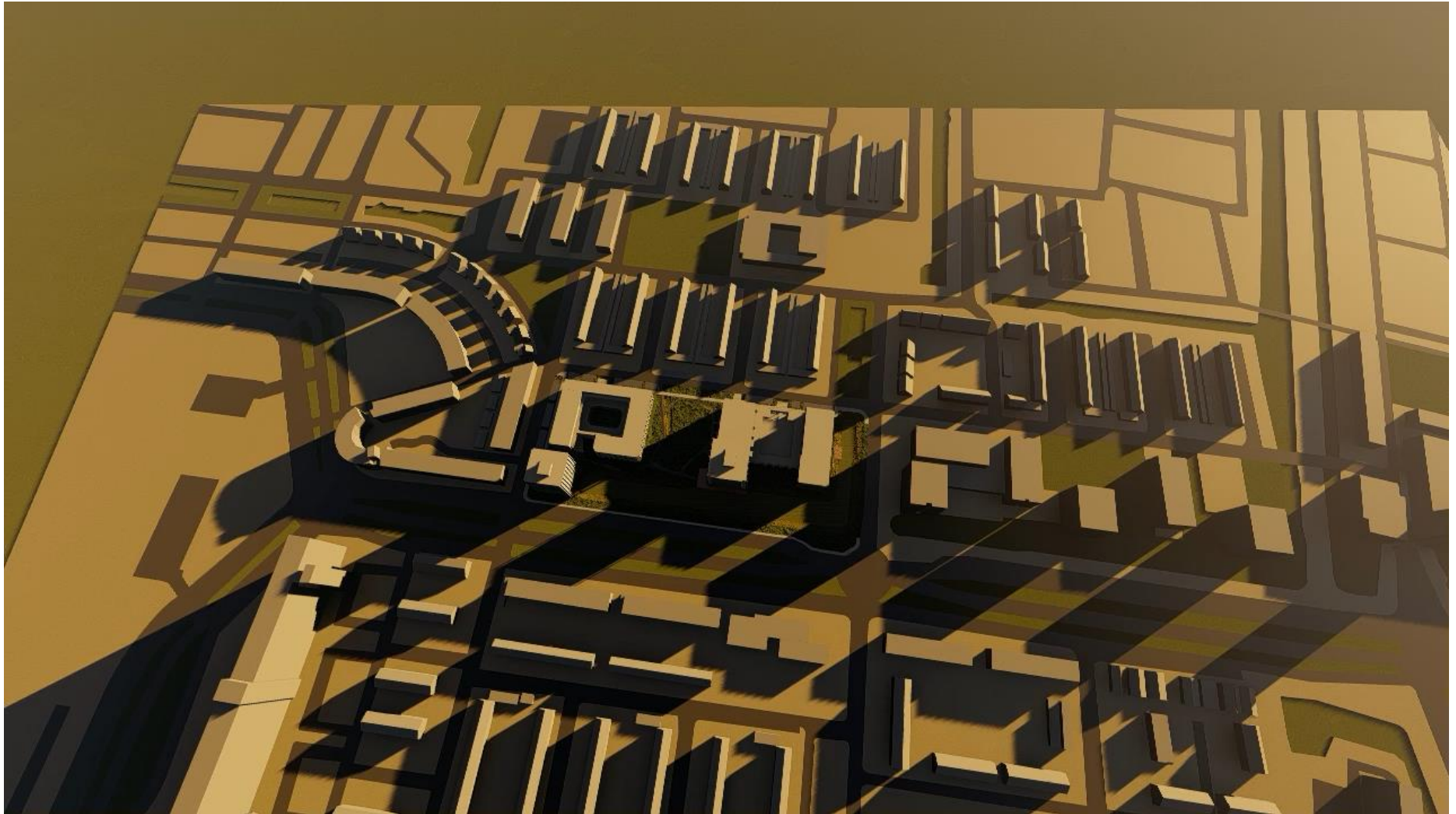
WonenBreborg

AM'

bouwhoogte



Zonstudie juli



Zonstudie Maart / Sept.





WonenBreborg

AM'

overzicht





WonenBreborg

AM'

Enkele schetsimpressies



**Hoek Bernard de Wildestraat – Tilman
Suysstraat**



**Zicht vanuit de Bruno Renardstraat
richting
het park en het oostelijke bouwveld**

Enkele schetsimpressies



Bernard de wildestraat



Willem de Bruynstraat





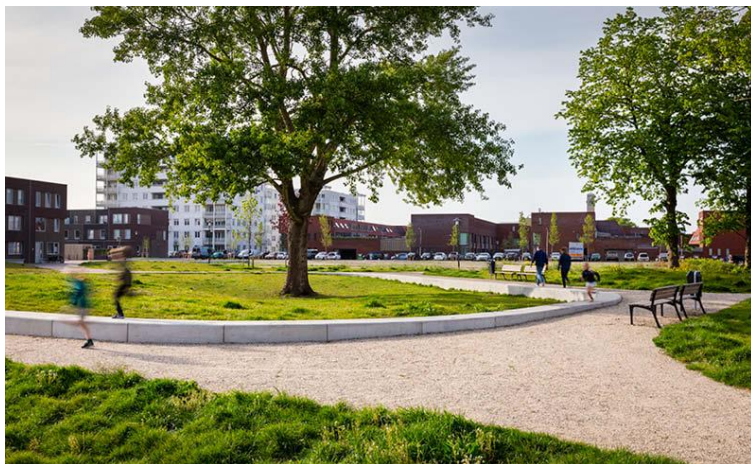
Spelen en sporten in het park



Wadi: verlaging in het landschap waar regenwater in wordt opgevangen



Hogere beplanting en struiken afgewisseld met vaste planten en gemaaid gras



Groene zone met grote bomen en wandelpaden door het park



Verblijven op lange banken langs de wandelpaden



Bomen in de volle grond



WonenBreborg

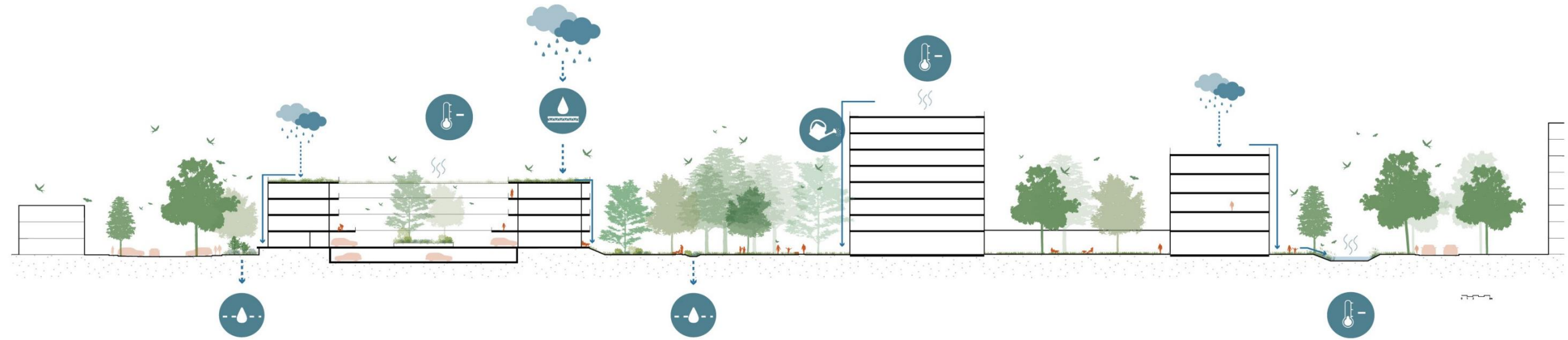
AM'

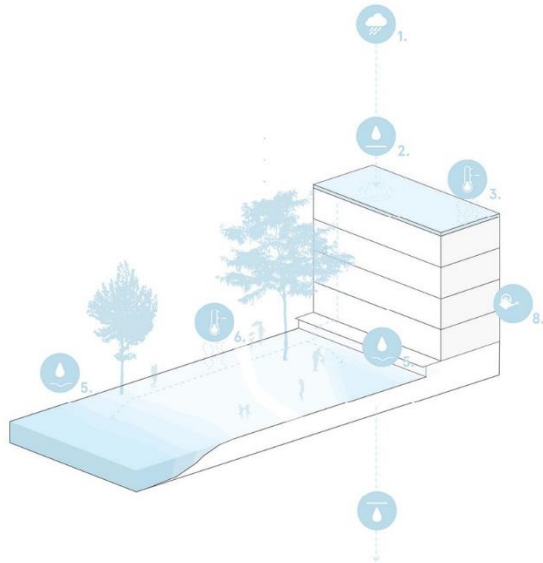




WonenBreburg

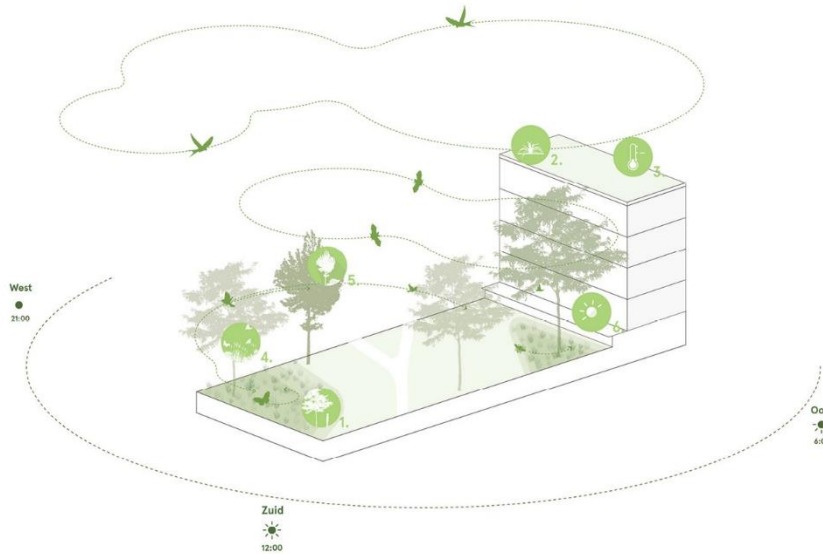
AM'





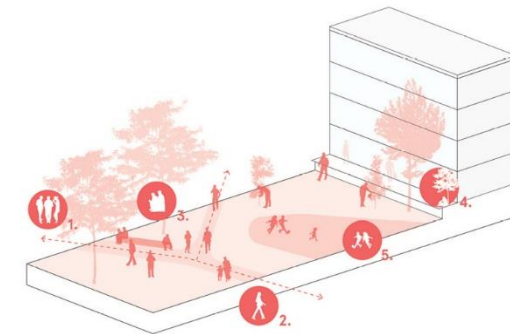
Klimaat adaptief en rainproof

1. Regenwater valt op daken
2. Op daken gevallen regenwater kan mogelijk gebufferd in waterretentiekraan in het dak pakket waarna het vertraagd wordt afgevoerd naar de openbare ruimte of het riool.
3. Het op daken opgevangen regenwater gaat hitte stress tegen.
4. Regenwater wordt via gevels naar het maaiveld geleid.
5. Regenwater wordt opgevangen in wadi's of geleid naar oppervlaktewater in plangebied.
6. Het bovengronds opvangen van regenwater voorkomt hittestress.
7. In plantvakken kan regenwater infiltreren in volle grond.
8. Regenwater wordt gebruikt om planten en bomen van water te voorzien.



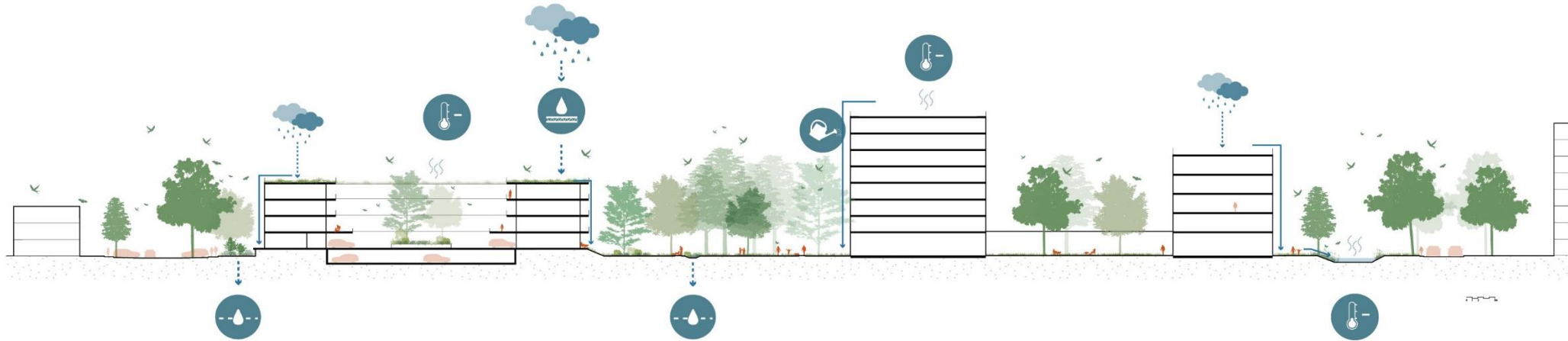
Natuurinclusief

1. Groen en natuur dicht bij de woning als onderdeel van de stad.
2. Groen op daken voorkomt dat de gebouwen opwarmen en gaat hittestress tegen.
3. Planten en bomen trekken verschillende soorten vogels, vlinders en insecten aan.
4. Bomen in de openbare ruimte creëren schaduw en voorkomen hittestress.
5. Nestkasten en gevelstenen in de gevel creëren nesträume en verblijfsplekken voor vogels en vleermuizen
6. Beplanting is aangepast op de verschillende condities; nat, droog, zon en schaduw.



Activiteit

1. Geprogrammeerde ruimtes op de begane grond creëren levendigheid in het park.
2. De openbare ruimte is toegankelijk voor iedereen en is onderdeel van wandelroutes.
3. Verschillende zitgelegenheden en plekken stimuleren verschillende ontmoetingen
4. Groen in de openbare ruimte zorgt er voor dat mensen naar buiten gaan.
5. De plekken creëren ruimte voor creativiteit en buitenactiviteiten.



Willem de Bruynestraat

- | | |
|---|---|
| 
Zwaluw | 
Merel |
| 
Kever | 
Roodborst |
| 
Lieve heersbeestje | 
Acer campestre 'Elsrijk' |
| 
Aster divaricatus | 
Achillea millefolium |
| 
Pulmonaria officinalis | 
Geranium macrorrhizum 'Spessart' |






hofje

- | | |
|---|---|
| 
Roodborst | 
Lieve heersbeestje |
| 
Merel | 
Tronkenbij |
| 
Huisumus | 
Hommel |
| 
Tilia henryana | 
Sorbus aucuparia |
| 
Geranium macrorrhizum 'Spessart' | 
Pulmonaria officinalis |

groene zone

- | | | |
|---|--|--|
| 
Huisumus | 
Lieve heersbeestje | 
Libelle |
| 
Pimpelmees | 
Argusvlinder | 
Tronkenbij |
| 
Sorbus aucuparia | 
Carpinus betulus | 
Staphylea colchica |
| 
Clerodendrum trichotomum | 
Valeriana officinalis | 
Deschampsia cespitosa |
| 
Geranium macrorrhizum 'Spessart' | 
Achillea millefolium | 
Geranium pratense |

binnentuin zorgcentrum

- | | |
|--|---|
| 
Roodborst | 
Lieve heersbeestje |
| 
Merel | 
Tronkenbij |
| 
Huisumus | 
Hommel |
| 
Carpinus betulus | 
Sorbus aucuparia |
| 
Aster divaricatus | 
Achillea millefolium |

Tilman Suystraat

- | | | |
|---|---|---|
| 
Blankvoorn | 
Baars | 
Libelle |
| 
Meerkoet | 
Waterhoen | 
Wilde eend |
| 
Acer platanoides 'Olmsted' | 
Snoekkruid | 
Dotterbloem |
| 
Scherpe zegge | 
Watermunt | 
Moerasweegbree |
| 
Gele lis | | |



Vragen?

Algemene indruk | Waar ziet u kansen? |

Wat vindt u positief? | Waar heeft u zorgen over?

> Kom naar de informatiemarkt!