

TARTINI



Er is veel vraag naar woningen voor starters en jongeren in Tilburg Noord.

Het grasveld aan de Tartinistraat heeft een bestemmingsplan wonen.

Daarom willen we hier woningen bouwen voor jongeren uit Tilburg Noord. Zo krijgen jongeren uit de wijk de kans om hier te blijven wonen en een toekomst op te bouwen. We willen woningen gaan bouwen met een smalle beukmaat, speciaal geschikt voor starters en jongeren. In deze woningen kunnen ze doorgroeien naar een startend gezin. Dit past ook bij de plannen die gemaakt zijn in het gebiedsperspectief voor Tilburg Noord.

TARTINI



HET PARTICIPATIEPROCES

Jongeren uit Tilburg-Noord worden betrokken bij het ontwerptraject

ADVERTENTIE VIA WONING IN ZICHT

Voor jongeren tussen 23-30* jaar uit Tilburg-Noord.

** Bij oplevering begin 2027*

UIT DE AANMELDINGEN LOTEN WE 11 JONGEREN

geïnteresseerde jongeren komen op de reservelijst.

5 ONTWERPBIJEENKOMSTEN

Minimale aanwezigheid bij 4 van de 5 bijeenkomsten.

Na selectie van de woning ontvangen deze jongeren een uitnodiging voor het tekenen van een voorlopig huurcontract.

KEUZE VOOR EEN CONCEPTBOUWER

Tijdens het participatietraject maken de toekomstige huurders een keuze voor de conceptbouwer.

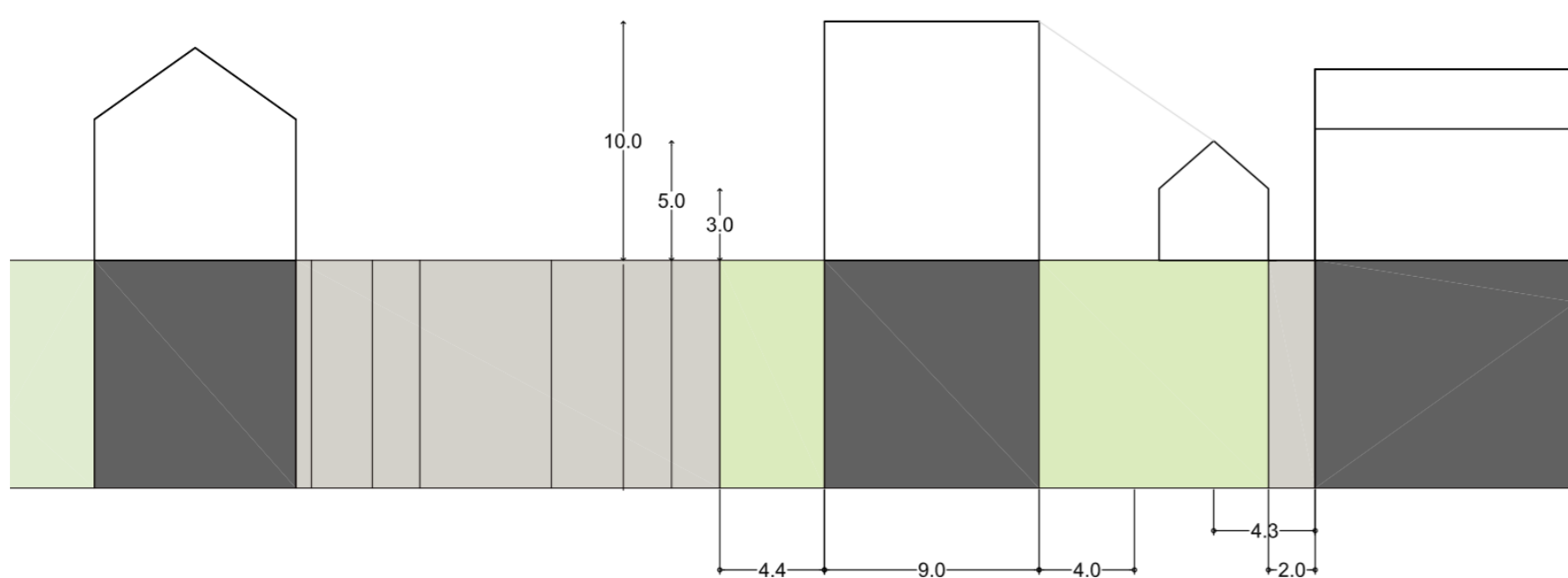
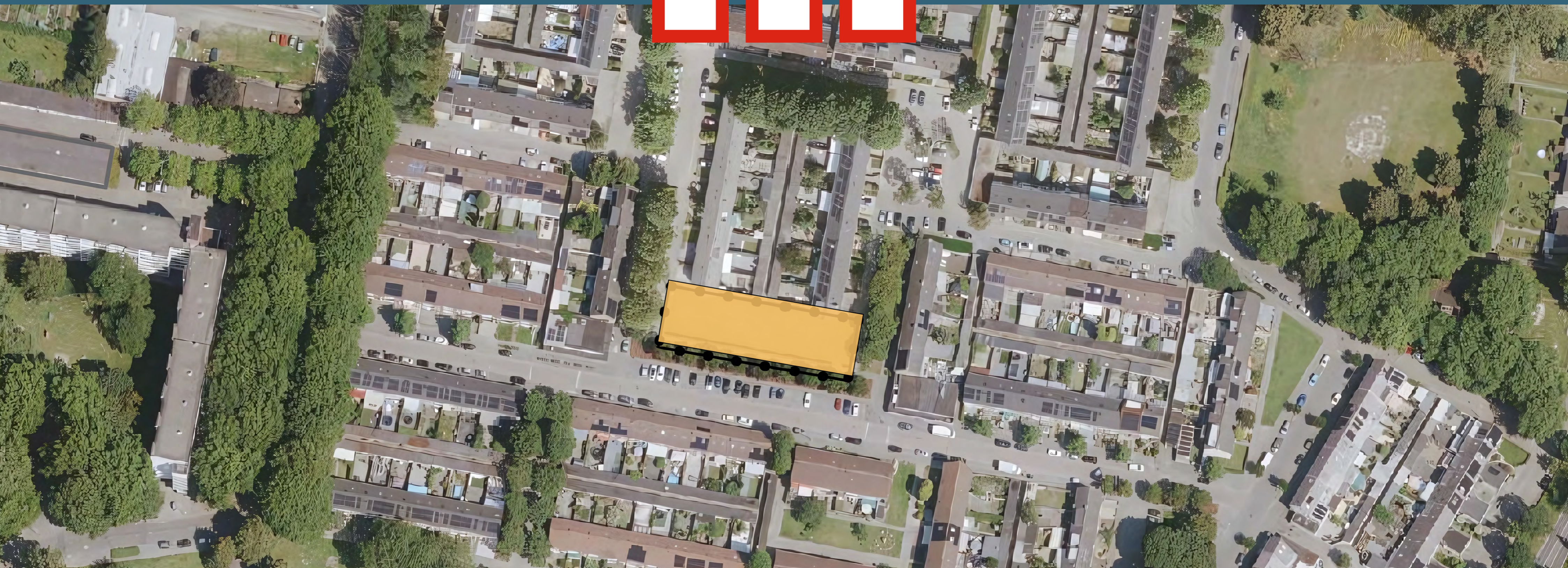
Zij mogen meedenken, meepraten en een keuze kunnen maken in het basisontwerp van de woningen.

TARTINI

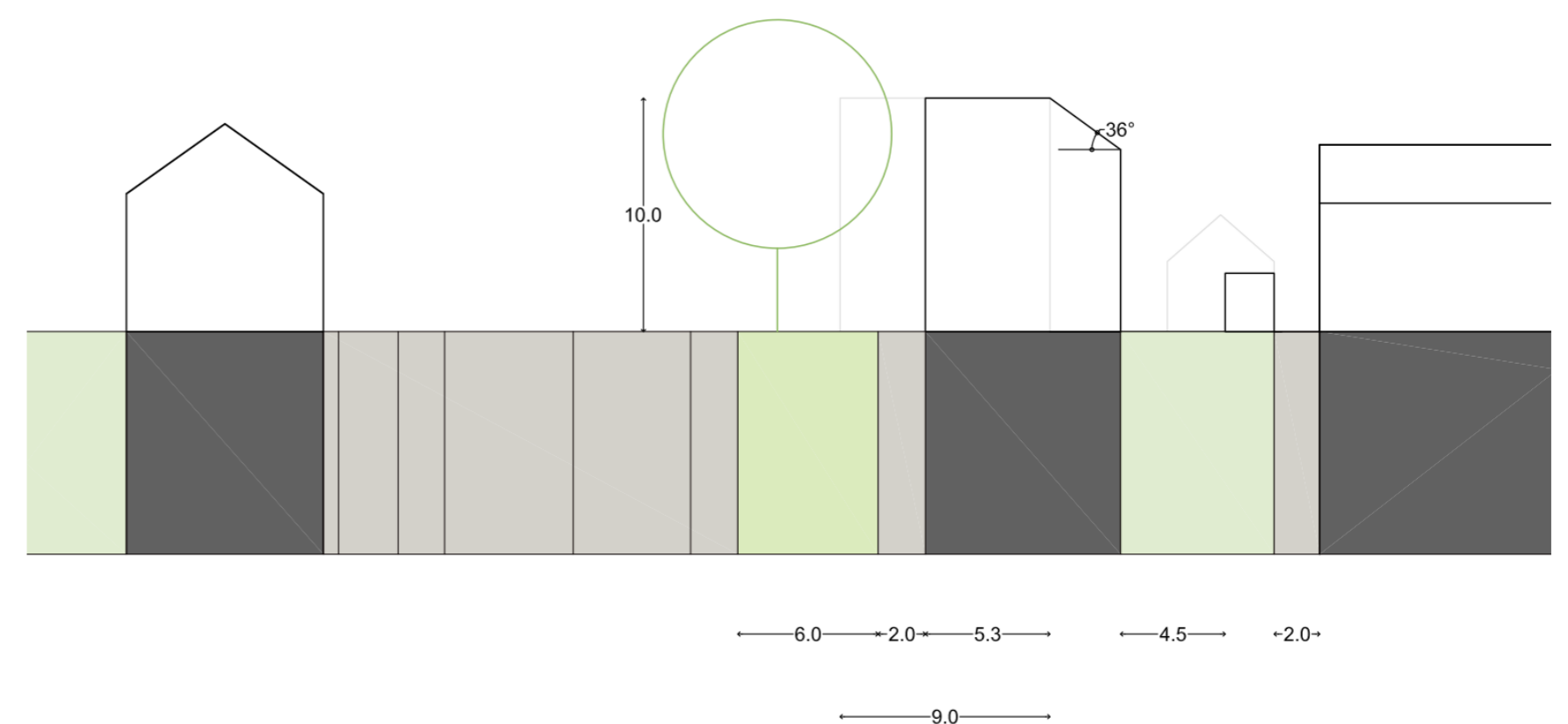


Impressies van woningen met
een smalle beukmaat.

TARTINI



Mogelijk binnen bestemmingsplan



Ruimtelijk kader voor mogelijke afwijking bestemmingsplan

De ruimtelijke procedure

Voordat we kunnen beginnen met de bouw, moeten er een aantal stappen doorlopen worden en zijn er aanpassingen gedaan aan het bouwvlak:

Het huidige bouwvlak ligt over de bestaande bomen. Voor behoud van de bomen wordt het bestaande bouwvlak naar achteren geschoven. Hiervoor moeten we na selectie van de woning een buitenplanse omgevingsplanactiviteit (bopa) doorlopen - wijziging omgevingsplan. Daarna kunnen we pas starten met de bouw.

TARTINI



GEEF JE MENING

WonenBregburg wil graag weten wat omwonenden vinden van de ontwikkeling Tartini.
Geef hieronder je reactie.